

## Trafikpolitik for Oddense Børneunivers

### Mål:

- At samarbejdet mellem skole, politiet og forældrene gør børnene i stand til at færdes sikkert i trafikken.
- At gøre børnenes vej til og fra Universet så sikker som muligt.
- At alle voksne viser hensyn og hjælper med en god trafiksikkerhed omkring Universet.
- At Universet synliggør dens konkrete trafikmæssige sikkerhedsforanstaltninger, således forældre ved, hvad der er fokus på, og hvad de kan arbejde videre med sammen med deres børn.
- At alle børn og voksne følger Universets retningslinjer af hensyn til trafiksikkerheden.
- At vi undgår ulykker og uheld.

### Til og fra skole:

Elever fra 4. klasse og opefter opfordres til, at cykle eller gå til og fra skole med mindre de bor mere end 3 km. fra skolen.

I indskolingen opfordres forældre til at gå eller cykle til skole med deres børn, hvor det er muligt.

### Når man går til skole:

Børnene skal bruge reflekser, når de går i skole. I vinterhalvåret opfordrer vi til, at børnene bruger reflekterende veste.

Eleverne må kun færdes på fortovene og skal bruge fodgængerovergangen, når hovedgaden skal krydses. Man må ikke færdes eller gå på cykelstien.

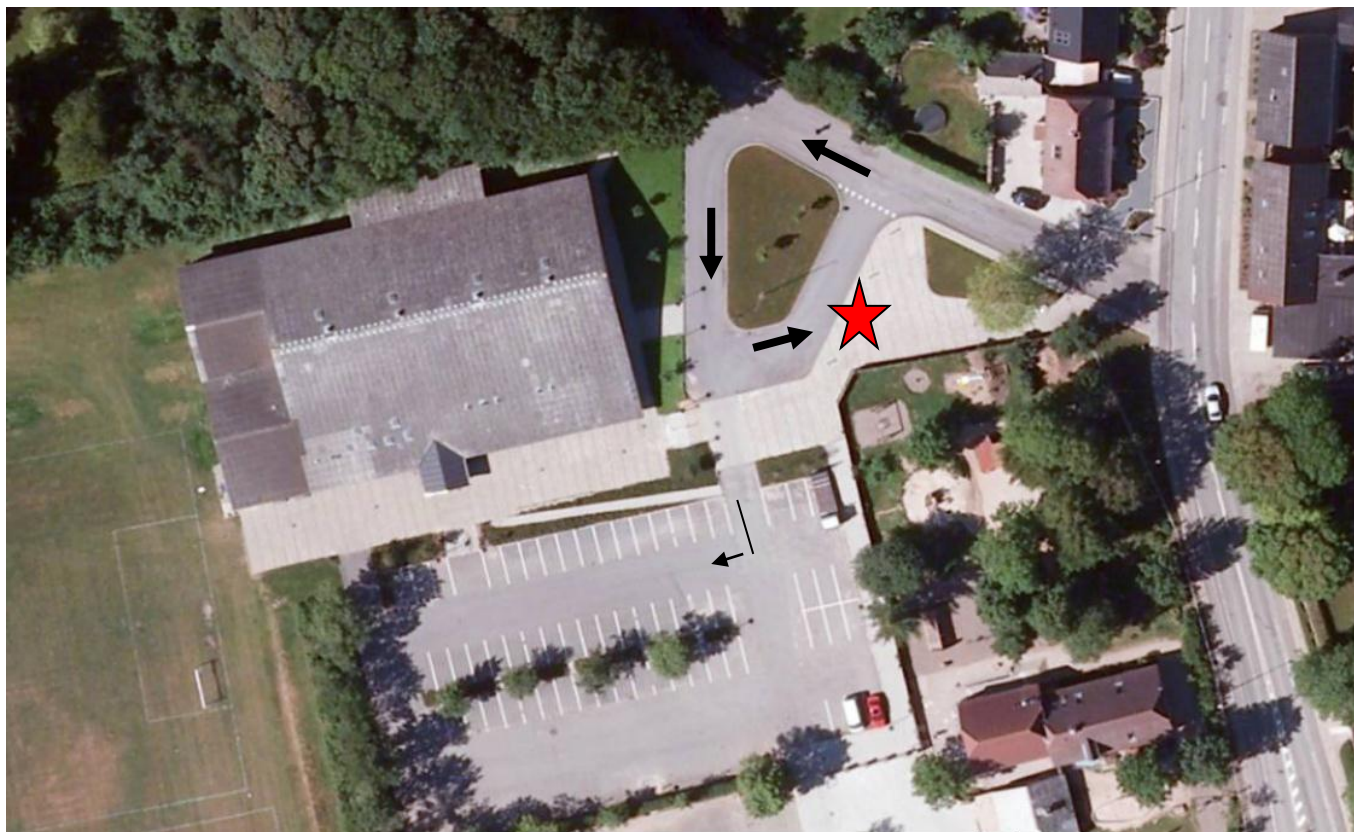
### Når man cykler til skole:

Skolens holdning er at alle børn, forældre og ansatte bruger cykelhjem. Ved cykelture arrangeret af skolen skal eleverne og personalet bruge cykelhjem. I vinterhalvåret skal alle have lovligt lys på cyklen og skolen opfordrer kraftigt til, at alle cyklende elever bruger reflekterende veste.

Der er cykelstier til Universet langs hovedgaden. Disse skal bruges, og der må ikke cykles på fortovet:

- Hvis man drejer ind mod Universet ved busholdepladsen, så skal cyklen trækkes hen til cykelstativerne.
- Hvis man kommer ind ved Universets hovedindgang, skal man trække cyklen fra rundkørslen på fortovet ved den gamle børhave. Cyklerne kan parkeres i cykelstativerne eller på parkeringspladsen uden for de murede søjler.

## Hvis børnene køres i bil til skole, skal afsætningen foregå således:



## Skolen opfordrer til ”Kys og kør” princippet:

- Brug rundkørslen og sæt dine børn af ved punktet her ★ – kys og kør!
- Børnene går det sidste stykke ad fortovet langs den gamle børnehave ind til skolen, og kommer således ”selv” i skole.

Hvis man gerne vil følge sit barn til klassen, skal der drejes til højre ved indgangen til parkeringspladsen og bilen parkeres på en af de afmærkede P-pladser.

Vi opfordrer til, at forældrene i løbet af børnehaveklassen lærer barnet selv at gå ind til klassen.

Vær opmærksomme på at undervisningen begynder kl.08.00.

Børnene lærer og udvikler sig ved at få ansvaret for at selv gå til klassen, sørge for overtøj og madpakke. Dette har også en positiv betydning for børnenes selvværd.

Når man aflever børn i børnehaven kan parkeringspladserne ved den gamle børnehave benyttes med slukket motor.

## Hvis man holder på Universets område så sluk motoren,

## Skolepatrulje:

Elever fra 6. klasse uddannes til og fungerer som skolepatrulje i trafikken.

Færdselskontaktlæreren er ansvarlig for organiseringen og oplæringen af den nye skolepatrulje i samarbejde med politiet. Oplæringen af den kommende skolepatrulje starter i slutningen af 5. klasse. Skolepatruljen hjælper deres kammerater over hovedgaden, men de har ikke ansvaret for elevernes sikkerhed i trafikken.

Forældrene opfordres til at bakke op om skolepatruljen og følge deres anvisninger.

Skolepatruljen patruljerer ved fodovergangen hver morgen fra 07.40 til 07.58. Om eftermiddagen patruljerer de fra 13.30 og ca. 10 minutter frem.

## **Undervisning:**

Der undervises i trafik på alle klassetrin, hvor materialer fra Rådet for sikker trafik og faghæfte 20 anvendes i både teoretisk og i praktisk form.

Obligatoriske indsatser:

- Gå prøve i 0. klasse.
- Cykelprøve i 6. klasse og cykeltjek.

Vi opfordrer i øvrigt forældrene til også at tage aktivt del i elevernes trafikuddannelse, ved at vise og tale om, hvordan forskellige situationer i trafikken takles.

## **Politiet:**

Politiet kommer på uanmeldt besøg, for at kontrollere de sikkerhedsmæssige forhold vedrørende motorkøretøjer og cykler; lys, brug af sikkerhedsseler, korrekt placering af børn i bilen m.m.

Oddense Børneunivers har et rigtigt godt samarbejde med politiet og vi ser det som en vigtig opgave, at vores elever møder politiet i positive og relevante kontekster, således at de bliver fortrolige med ordensmagten.

Se mere om trafik på [www.sikkertrafik.dk](http://www.sikkertrafik.dk)

Skive Kommune har listet alle trafikfarlige veje op. Find via dette link:

<https://skive.dk> Trafikfarlige skoleveje

Skolens trafikpolitik er at finde på skolens hjemmeside under fanen ”Om skolen”

**Udarbejdet oktober 2022**